

## Realizowane projekty i programy

Opublikowano: czwartek, 23, listopad 2017 10:46

Odsłony: 66662

---

W najbliższych latach obszar Starachowic Dolnych czekają zmiany. Wiadukt, kładka, plac dworcowy, woonerf to tylko niektóre elementy tego wielkiego projektu. Zapraszamy 30 listopada na spotkanie dotyczące zagospodarowania tego obszaru.

Spotkanie konsultacyjno-informacyjne odbędzie się w dniu **30 listopada 2017 r. o godz. 17:00** w Starachowickim Centrum Kultury w Sali Klubowej. Na spotkaniu pracownicy Urzędu Miejskiego przedstawią koncepcje projektowe i pomysły na zagospodarowanie Starachowic Dolnych, w tym m.in. koncepcje nowego układu drogowego wraz z wiaduktem, pomysły na aranżacje przestrzeni publicznej na odcinku ul. Radomskiej (od ul. Widok do ul. Sportowej) oraz plany na modernizację placu dworcowego wraz ze stanowiskami dla autobusów.

Osoby, które nie będą mogły wziąć udziału w spotkaniu, mają możliwość przekazać swoje opinie i pomysły za pośrednictwem formularza konsultacyjnego dostępnego poniżej. Konsultacje społeczne ww. projektów trwają **od 30 listopada do 29 grudnia 2017 r.** Dodatkowo w ramach konsultacji 1 grudnia 2017 r. odbędą się wywiady z przedsiębiorcami prowadzącymi działalność w Starachowicach Dolnych oraz z mieszkańcami, którzy korzystają z placu dworcowego.



[Ankieta Starachowice Dolne375 KB](#)

[Ankieta - wersja internet](#)



[Formularz konsultacyjny - Plac dworcowy368.5 KB](#)



[Formularz konsultacyjny - ul. Radomska368.5 KB](#)

["Rewitalizacja nabiera tempa" - Materiał TVP3 Kielce](#)

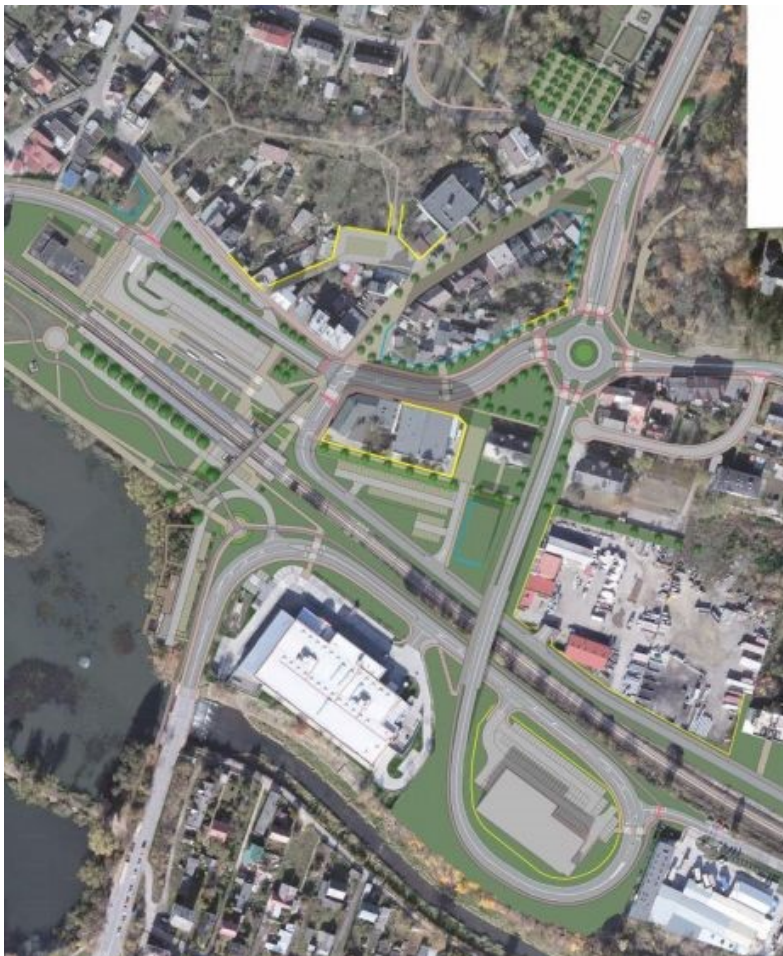
Poniżej przedstawiamy obecny stan prac i wstępne koncepcje zagospodarowania obszaru Starachowic Dolnych:

## Realizowane projekty i programy

Opublikowano: czwartek, 23, listopad 2017 10:46

Odłony: 66662

---



Starachowice Dolne pełnią głównie funkcje handlowo-usługowe i komunikacyjne. Przebiegający przez ten obszar ciąg drogi powiatowej wraz z przejazdem kolejowym jest niewralgicznym punktem komunikacyjnym w mieście. Zamknięty przejazd kolejowy powoduje w godzinach szczytu ogromne zatory drogowe. Obszar ten ma jednak potencjał na powstanie cywilizowanego lokalnego centrum związanego z dworcem kolejowym i autobusowym.

Opracowanie koncepcji nowego układu drogowego zostało zlecone w ubiegłym roku przez Starostwo Powiatowe, ponieważ ulica Radomska znajduje się w ciągu dróg powiatowych. W pracach koncepcyjnych od stycznia aktywnie uczestniczą także pracownicy Urzędu Miejskiego w Starachowicach. Projektanci w tym roku mają zakończyć ten etap prac. Planowane jest również uzyskanie decyzji środowiskowej.

Istotnym wkładem gminy w realizację tego przedsięwzięcia, jak podkreśla Prezydent Miasta Marek Materek, będzie udostępnienie własnych nieruchomości, przez które ma przebiegać nowa trasa. O dofinansowanie tego kosztowanego rozwiązania komunikacyjnego samorządowcy planują ubiegać się w Ministerstwie Infrastruktury i Budownictwa oraz w Polskich Kolejach Państwowych.

## Realizowane projekty i programy

Opublikowano: czwartek, 23, listopad 2017 10:46

Odsłony: 66662

---

Plac dworcowy wraz ze stanowiskami dla autobusów stanowią jeden z najbardziej zaniedbanych obszarów w mieście. Gmina Starachowice planuje pozyskać środki zewnętrzne na jego modernizację z Regionalnego Programu Operacyjnego WŚ na lata 2014-2020. Plan modernizacji placu dworca obejmuje m.in.: przebudowę placu manewrowego dla autobusów, stanowiska autobusowe, kładkę nad torami, nawierzchnię wzdłuż linii kolejowej oraz przed dworcem, ścieżkę rowerową, trawniki oraz nasadzenia drzew w gazonach, ławki, kosze, latarnie oraz ogrodzenie. Dodatkowo planowana jest budowa skweru pomiędzy ul. Nadrzeczną a ul. Sportową z uwzględnieniem osi kompozycyjnej w kierunku historycznego domu robotniczego z 1836 r.



Architekt Miasta Marcin Bednarczyk przygotował grafiki uwzględniające zagospodarowanie Starachowic Dolnych wraz z placem dworcowym i nadbrzeżem Pasternika z restauracją. Jest na niej zawarta również propozycja zmiany lokalizacji peronów przy placu dworcowym, które mogłyby być przeniesione w ramach planowanej modernizacji linii kolejowej.

Na zagospodarowanie czeka również sam dworzec kolejowy, który w całości należy do Polskich Kolei Państwowych.

[Rozmowa z Prezydentem Markiem Materkim w Telewizji Starachowice](#)

kamil\_stanos/nowe\_starachowice\_dolne

[Zarządzenie Prezydenta Miasta w sprawie przeprowadzenia konsultacji społecznych dotyczących zagospodarowania przestrzeni publicznej w Starachowicach Dolnych.](#)



[Raport częściowy ze spotkania konsultacyjnego w dniu 30 listopada 2017 r.2.64](#)

## Realizowane projekty i programy

Opublikowano: czwartek, 23, listopad 2017 10:46

Odsłony: 66662

---

[MB](#)



[Raport częściowy z przeprowadzonych wywiadów z mieszkańcami 2.69 MB](#)

Na odcinku ul. Radomskiej planowane jest utworzenie podwórza w formule "woonerfu".

### Czym jest woonerf?

Pojęcie to pochodzi z języka holenderskiego i w wolnym tłumaczeniu oznacza "ulicę do mieszkania", czyli ulicę o obniżonym ruchu samochodowym, przyjazną pieszym i rowerzystom, obfitującą w zieleni, małą architekturę i przyjemne oświetlenie. Ideą jest likwidacja wszelkich barier architektonicznych z myślą o szerokiej dostępności dla mieszkańców.

Dobre praktyki:

[Łódź](#) [Gdynia](#) [Kalisz](#)



[WOONERF - nadchodzący trend użytkowania ulic polskich miast? 1.41 MB](#)



[Rozwój idei stref woonerf w Polsce na przykładzie Miasta Łodzi 1.08 MB](#)



Projekt podwórca na ul.

Radomskiej obejmuje m.in.:

## Realizowane projekty i programy

Opublikowano: czwartek, 23, listopad 2017 10:46

Odsłony: 66662

---

- przebudowę linii napowietrznej i skablowanie,
- oświetlenie,
- wymianę miejscową nawierzchni chodników,
- korektę przebiegu chodnika,
- umieszczenie donic z drzewami, ławek i koszy,
- korektę wjazdu ul. Radomskiej od strony ul. Hutniczej i od strony północnej
- budowę ścieżki rowerowej o nawierzchni asfaltowej

Na realizację tego projektu Gmina Starachowice planuje pozyskać środki zewnętrzne z Regionalnego Programu Operacyjnego WŚ na lata 2014-2020.

Źródło zdjęcia: [www.urbnews.pl](http://www.urbnews.pl)

[Zarządzenie Prezydenta Miasta w sprawie przeprowadzenia konsultacji społecznych dotyczących aranżacji przestrzeni publicznej na odcinku ul. Radomskiej \(od ul. Widok do ul. Sportowej\).](#)



[Raport częściowy ze spotkania informacyjnego w dniu 30 listopada 2017 r.759.9 KB](#)



[Raport częściowy z przeprowadzonych wywiadów z przedsiębiorcami558.23 KB](#)

Obszar Starachowic Dolnych jest częścią jednostki Dolne-Wzgórze i pełni funkcję usługową i komunikacyjną. W Gminnym Programie Rewitalizacji Starachowice Dolne wskazywany są jako obszar centrotwórczy a planowane działania obejmują reorganizację rejonu dworca i placu dworcowego tak, aby ułatwić funkcjonowanie węzła przesiadkowego PKP, dalekobieżną komunikację autobusową, ruch autobusów miejskich i podmiejskich oraz taksówek. Działania te powinny dotyczyć także zachowania i przekształcenia modernistycznego dworca PKP (przywrócenie jego pierwotnej formy z możliwością rozbudowy honorującej główną halę). Ponadto powinno nastąpić uporządkowanie terenów otoczenia rejonu ulic Nadrzecznej, Radomskiej i Hutniczej w celu poprawy funkcjonowania i estetyki obszaru. Rekomendowane działania obejmują m.in. reorganizację ruchu – uspokojenie ruchu na przejezdowej części ul. Radomskiej (w formule „Woonerf”), reorganizację przejazdu i przejścia przez tory kolejowe. Docelowym rozwiązaniem powinien stać się bezkolizyjny przejazd nad linią kolejową (bez tego miasto zawsze będzie dezorganizowane długą kolejką oczekujących samochodów przy każdym przejeździe pociągu). Działania powinny być realizowane w oparciu o spójną koncepcję przekształceń wypracowaną w formule partycypacyjnej z głównymi interesariuszami terenu. Całkowitego przewartościowania wymaga przestrzeń ul. Hutniczej. Celem działań jest kształtowanie centrum w oparciu o węzeł przesiadkowy i bliskie sąsiedztwo innych jednostek (wyżej położone osiedle

## Realizowane projekty i programy

Opublikowano: czwartek, 23, listopad 2017 10:46

Odłony: 66662

Wzgórze, Zbiornik Pasternik i Park Miejski). Bliskość Zbiornika Wodnego powoduje potrzebę stworzenia starachowickiego „waterfrontu” – z dalekiej (droga krajowa), jak i bezpośredniej perspektywy (północne nadbrzeże).

