

**13 lutego rusza cykl spotkań informacyjno-konsultacyjnych z mieszkańcami dotyczący budowy linii kolejowej nr 84 na odcinku Radom - Iłża - Kunów. Spotkania związane są z planami budowy Centralnego Portu Komunikacyjnego. Takie spotkanie w Starachowicach odbędzie się w dniu 1 marca (piątek).**

Na zlecenie Centralnego Portu Komunikacyjnego Sp. z o.o. firma Databout Sp. z o.o. realizuje Rozszerzone Studium Techniczno-Ekologiczno-Środowiskowe dla projektu pn.: „Budowa linii kolejowej nr 84 na odc. Radom - Iłża - Kunów”.

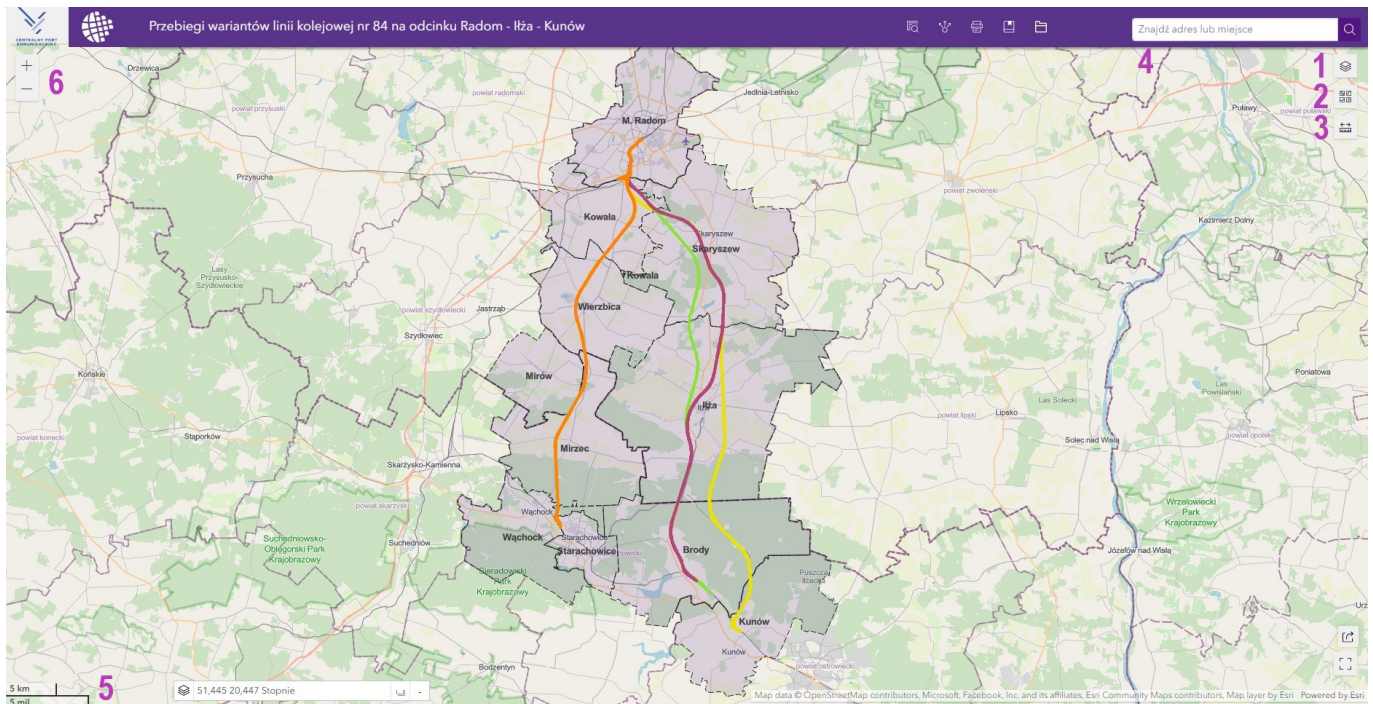
- Celem opracowania jest przygotowanie dokumentacji niezbędnej do uzyskania decyzji o środowiskowych uwarunkowaniach dla rekomendowanego przebiegu nowej linii kolejowej. Ogłoszenie wariantu inwestorskiego, czyli wariantu rekomendowanego do realizacji przedmiotowej inwestycji planowane jest na przełomie IV kwartału 2024 roku i I kwartału 2025 r. - informują organizatorzy spotkań.

W lutym i marcu odbędzie się łącznie 11 spotkań. Cykl spotkań rozpocznie się 13 lutego - od konsultacji w Gminie Mirów w powiecie szydłowieckim.

W powiecie starachowickim odbędą się cztery spotkania. 27 lutego zaplanowano spotkanie z mieszkańcami Gminy Mirzec. 29 lutego odbędzie się spotkanie w Brodach.

1 marca informacji o inwestycjach posłuchają mieszkańcy Starachowic. Spotkanie odbędzie się w sali konferencyjnej „Olimpia” Urzędu Miejskiego w godzinach od 17.00 do 20.00. Cykl spotkań zakończy się spotkaniem w Wąchocku - 4 marca.

- Przeznaczeniem linii kolejowej jest zaspokojenie nowych potrzeb transportowych zarówno w podróżach dalekobieżnych, jak i połączeniach regionalnych. Planowana linia kolejowa jest elementem ciągu nr 6, tj. CPK - Grójec - Radom - Ostrowiec Św. - Stalowa Wola - Rzeszów - Krosno/Sanok wraz z zestawem powiązań z istniejącą siecią kolejową. Linia ma za zadanie umożliwić atrakcyjną komunikację pasażerską i towarową dla głównych ośrodków województw mazowieckiego, świętokrzyskiego oraz podkarpackiego - czytamy w założeniach projektowych.



## KORZYŚCI DLA REGIONU PŁYNĄCE Z BUDOWY PRZEDMIOTOWEJ LINII

- Skrócenie czasu przejazdu z Ostrowca Świętokrzyskiego, Tarnobrzegu, Rzeszowa na trasie do CPK/Warszawy.
- Poprawienie oferty przewozowej dla rejonu Starachowic, Ostrowca Świętokrzyskiego.
- Możliwość stworzenia alternatywnego szlaku dla linii kolejowej nr 8 z obsługą Starachowic
- Skrócenie czasu jazdy pociągów towarowych z rejonów przemysłowych Ostrowca Świętokrzyskiego, Tarnobrzega, Rzeszowa w kierunku Warszawy i Łodzi – stworzenie ciągu transportowego odciążającego linię kolejową nr 8.
- Poprawa dostępności transportowej dla miejscowości satelickich Radomia: Skaryszew, Iłża w ruchu regionalnym i dalekobieżnym.



## Galerie

Opublikowano: wtorek, 13, luty 2024 08:14

Odsłony: 39859

---

### **WYBRANE PARAMETRY TECHNICZNE**

Maksymalna prędkość projektowa linii dla pociągów pasażerskich: 250 km/h

Maksymalna prędkość projektowa linii dla pociągów towarowych: 120 km/h

Przeznaczenie linii: ruch mieszany czyli zarówno ruch pasażerski (dalekobieżny i regionalny) jak i towarowy;



## Rozszerzone Studium Techniczno-Ekologiczno-Środowiskowe dla projektu

### Budowa linii kolejowej nr 84 na odc. Radom – Iłża – Kunów

Termin i miejsce spotkania informacyjnego dla mieszkańców

**Gmina Starachowice** - dn. **01.03.2024r.** o godz **17:00**

Urząd Miejski w Starachowicach, ul. Radomska 45

Sala Olimpia

