

# Galerie

Opublikowano: środa, 27, grudzień 2017 09:58

Odstony: 112234

**Ekspozycja prac nadesłanych i ocenionych w konkursie pn. "Przystanki antykatastroficzne" ogłoszonego przez Gminę Starachowice w ramach projektu "Starachowice bezpieczne w praktyce IV" współfinansowanego ze środków rządowego programu "Razem bezpieczniej" im. Władysława Stasiaka na lata 2016 - 2017.**

**I Miejsce praca nr 962007 - uzyskała w ocenie 524 punkty (na 600 możliwych)**

 [opis w wersji pdf.73 KB](#)



# Galerie

Opublikowano: środa, 27, grudzień 2017 09:58

Odstony: 112234



# Galerie

Opublikowano: środa, 27, grudzień 2017 09:58

Odstony: 112234



**KONCEPCJA ZABUDOWY ANTYKATASTROFICZNEJ**  
 OTOCZENIA WIAT PRZYSTANKOWYCH KOMUNIKACJI ZBIOROWEJ ZLOKALIZOWANYCH NA TERENIE GMINY STARACHOWICE

**962007**

1
2
3
4

---

**STREFA BEZPIECZEŃSTWA**

Wariant dla lokalizacji "Stowisz",  
Kod: Skarb.1.2.02

**Legenda:**

- Strefa bezpieczeństwa
- Element roślinny o funkcji ochronnej
- Elementy o funkcji ochronnej
- Elementy o funkcji użytkowej z wzmocnioną konstrukcją
- Teren zielony ukształtowany w celu odciążenia południowej miejscy przebiegania podrzędnych

Wariant dla lokalizacji "Złotostaw",  
Kod: Skarb.1.2.03

Finalny efekt każdej adaptacji to układ powstały z połączenia trzech form, dopasowanych do indywidualnych potrzeb miejsca. Pierwszą formą jest działanie poprzez ukształtowanie terenu, następnie poprzez elementy małej architektury, którym nadano charakter podwyższający bezpieczeństwo oraz obiektów o typowo zabezpieczającej funkcji.

Otoczenie wiat przystankowej zostało ukształtowane w taki sposób, aby wykluczyć możliwość kolizji z pojazdem nadjeżdżającym z dowolnego kierunku. W jej obszarze można wyróżnić bezpośrednie i pośrednie bariery bezpieczeństwa. Do bariery bezpośredniej należą wszystkie elementy wertykalne (słupy i ściany), z którymi styczność stanowi jednoznaczne zatrzymanie pojazdu, natomiast pośrednim elementem są wgłębki, które minimalizują jego prędkość.

Wariant "Złotostaw", Skarb.1.2.03

Podpora dla roślin przyciętych o wzmocnionej konstrukcji

- Bełki stalowe 100x100mm
- Linka stalowa zakotwiona w gruncie stanowi element prowadzący dla roślin

Śłupki ochronne rozmieszczone w sposób nie utrudniający poruszanie się dla osób na wózkach inwalidzkich

Donice o konstrukcji betonowej o ściankach zewnętrznych min. 100mm

możliwość zamontowania siedziska co dodatkowo podnosi walory użytkowe

Przy projektowaniu terenu przyjęto model wiaty „Mokury” w wersji 2005, jednak koncepcja umożliwia łatwą adaptację do każdej konfiguracji z jej serii. Bezpośrednie otoczenie wiaty stanowi stalowa pergola, która tworzy podopór dla roślin przyciętych. Jej forma została uzyskana poprzez odłożenie modułu konstrukcyjnego wiaty, co daje możliwość dowolnej konfiguracji. W zależności od wielkości przystanku stosuje się odpowiednio wielkość paneli pergoli. Co więcej, elementy dookreśliły się za sobą komponując poprzez zastosowanie tego samego koloru RAL. Właściwości techniczne pergoli zostały dopasowane do potrzeb bariery komunikacyjnej poprzez zastosowanie profili stalowych 100x100mm.

Kolejnym elementem zagospodarowania są donice. Zbrojona betonowa konstrukcja stanowi solidną barierę przed leżącym. Wyróżnia się dwa warianty donic: z podstawową funkcją niezależnie jednostronnych bądź wielostronnych i z dodatkowymi siedziskami. Siedzisko to ciekawe rozwiązanie, które pozwala uniknąć ustawiania kolejnych elementów wlotostojących, szczególnie polecane do przystanków przystanków, gdzie czystość użytkowania jest wysoka.

Śłupki odgraniczające stanowią osobną formę przestrzennej wprowadzonej do otoczenia wiat przy jej wjeździe niepodjeżdżających pojazdów, natomiast ze względu na swój rozmiar, zlokalizowane wzdłuż przystanku umożliwiają komfortowe wsiadanie i wysiadanie z autobusu.

ROZWIĄZANIA TECHNICZNE W ZAKRESIE BEZPIECZEŃSTWA

**II Miejsce (ex.) Praca nr 296282 - uzyskała w ocenie 423 punkty (na 600 możliwych)**

[Opis w wersji pdf73 KB.](#)

# Galerie

Opublikowano: środa, 27, grudzień 2017 09:58

Odśtony: 112234

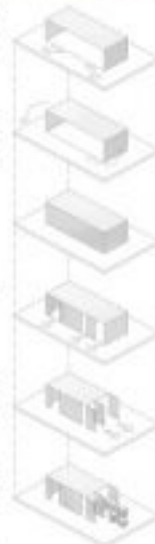
## PRZYSTANEK ANTYKATASTROFICZNY W STARACHOWICACH 296282



Przygotowałem ten projekt, wierząc, że w tym mieście warto wyzyskać i sublimować niepowodzenie. Staje się przez to miastem, które ma być miastem. Co to jest miasto, poza funkcjami ochronnymi, powstaje ono także przez wyjątkowo estetyczne. Jako, że Starachowice mają przeszłość związaną z przemysłem włókienniczym, przemyślełem projekt, który ma być miastem, które ma być miastem, które ma być miastem. Właśnie dlatego, że miasto ma być miastem, które ma być miastem. Właśnie dlatego, że miasto ma być miastem, które ma być miastem. Właśnie dlatego, że miasto ma być miastem, które ma być miastem.



Właśnie dlatego, że miasto ma być miastem, które ma być miastem. Właśnie dlatego, że miasto ma być miastem, które ma być miastem. Właśnie dlatego, że miasto ma być miastem, które ma być miastem.

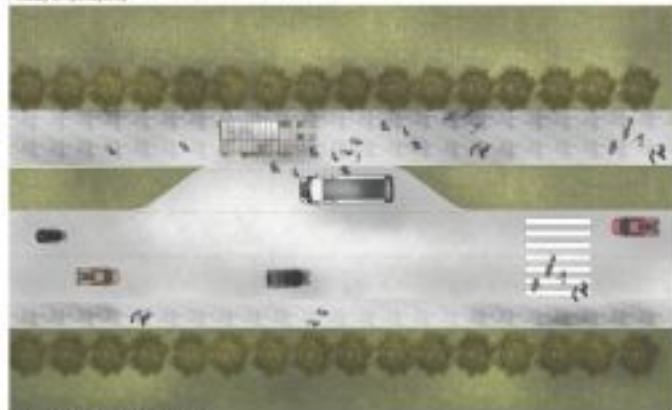


Obiektem były 5 100 stopni, które miały być w otwartej przestrzeni, w celu stworzenia bariery przed taraganami i innymi owadami.

Uważałem, że umieszczenie obiektu w otwartej przestrzeni, w celu stworzenia bariery przed taraganami i innymi owadami.

Zaplanowałem, aby obiekt miał być miastem, które ma być miastem. Właśnie dlatego, że miasto ma być miastem, które ma być miastem. Właśnie dlatego, że miasto ma być miastem, które ma być miastem.

Właśnie dlatego, że miasto ma być miastem, które ma być miastem. Właśnie dlatego, że miasto ma być miastem, które ma być miastem. Właśnie dlatego, że miasto ma być miastem, które ma być miastem.



SKŁADANIE PLANU SKALA 1:200

SCHEMAT POWIĄZANIA BUDYŃKA



REZULTAT SKALA 1:20

# Galerie

Opublikowano: środa, 27, grudzień 2017 09:58

Odśtony: 112234

## ■ ■ ■ PRZYSTANEK ANTYKATASTROFICZNY W STARACHOWICACH 296282



PRZEKROJ A SKALA 1:20



WIDOK POCZĄTKOWY SKALA 1:20



WIDOK TYLNY SKALA 1:20

**II Miejsce (ex.) Praca nr 542862 - uzyskała w ocenie 418 punktów (na 600 możliwych)**

# Galerie

Opublikowano: środa, 27, grudzień 2017 09:58

Odśtony: 112234

 [Opis w wersji pdf.30.59 KB](#)



# Galerie

Opublikowano: środa, 27, grudzień 2017 09:58

Odśtony: 112234



**III Miejsce Praca nr 215031 - uzyskała w ocenie 380 punktów (na 600 możliwych)**

 [Opis w wersji pdf.208.94 KB](#)

# Galerie

Opublikowano: środa, 27, grudzień 2017 09:58  
 Odłony: 112234

## KONCEPCJA ZABUDOWY ANTYKATASTROFICZNEJ OTOCZENIA WIAT PRZYSTANKOWYCH KOMUNIKACJI ZBIOROWEJ ZLOKALIZOWANYCH NA TERENIE GMINY STARACHOWICE

215031



### IDEA PROJEKTU

Projekt antykatastroficznej zabudowy otoczenia wiat przystankowych, zrealizowany z uwzględnieniem zasad bezpieczeństwa, z wyjątkiem zabudowy, która nie jest wyjątkiem wiaty.

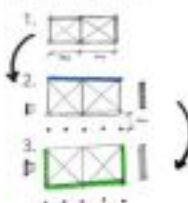
Konstrukcja wiaty oraz meble architektoniczne są w pełni niezawodne, pozostawiając wiat sztywne i trwałe, nie ma tu żadnych elementów, które mogłyby być uszkodzone przez silny wiatr.

Oprócz elementów mebli architektonicznych zaprojektowano także meble (benkiet, ławki, wiaty, umywalki) wykonane z materiałów odpornych na uszkodzenia mechaniczne i korozję.

Meble wiaty umocnione są do fundamentów przy pomocy kotwicy i nakrętki, co zapewnia im stabilność i trwałość.

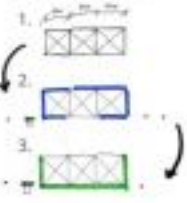
### PRZYKŁADOWY PROCES TWORZENIA NOWEJ WIATY Z OTOCZENIEM

#### KI MAŁA WIATA OTWARTA

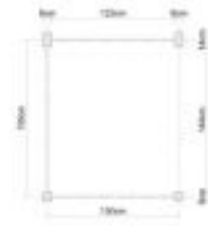


1. Dorywcze i betonowe fundamenty, tutaj 2.
2. Dorywcze i betonowe fundamenty, tutaj 2. Dorywcze i betonowe fundamenty, tutaj 2. Dorywcze i betonowe fundamenty, tutaj 2.
3. Dorywcze i betonowe fundamenty, tutaj 2.

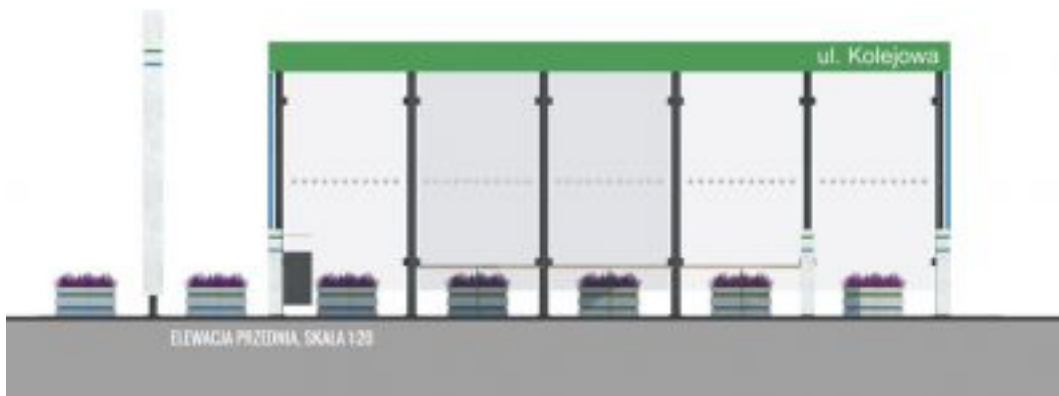
#### BI MAŁA WIATA ZAMKNIĘTA



1. Dorywcze i betonowe fundamenty, tutaj 2.
2. Dorywcze i betonowe fundamenty, tutaj 2. Dorywcze i betonowe fundamenty, tutaj 2. Dorywcze i betonowe fundamenty, tutaj 2.
3. Dorywcze i betonowe fundamenty, tutaj 2.



MODUŁ WIATY, SKALA 1:25



ELEWACJA PRZEDNIA, SKALA 1:20

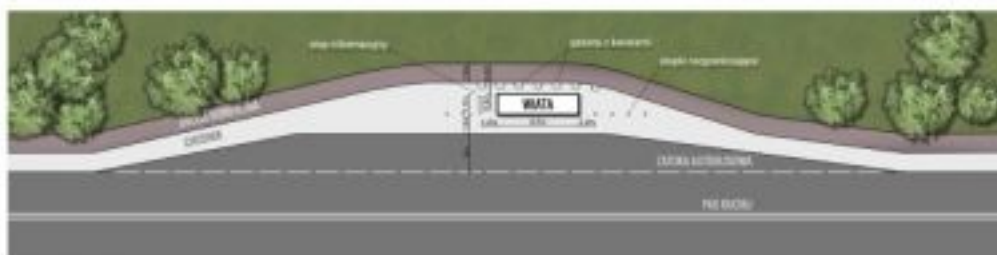
# Galerie

Opublikowano: środa, 27, grudzień 2017 09:58

Odśtony: 112234

KONCEPCJA ZABUDOWY ANTYKATASTROFICZNEJ OTOCZENIA WIAT PRZYSTANKOWYCH KOMUNIKACJI ZBIOROWEJ ZLOKALIZOWANYCH NA TERENIE GMINY STARACHOWICE

215031



PLAN ZAGOSPODAROWANIA TERENU, SKALA 1:200



Projekty antykatastroficznej zabudowy wiat przystankowych są odpowiedzią samorządu Starachowic na zagrożenia komunikacyjne w trakcie których corocznie w Polsce dochodzi do taranowania wiat przystankowych przez pojazdy mechaniczne. Projekty te są połączeniem walorów bezpieczeństwa z estetycznymi i funkcjonalnymi.

## Galerie

Opublikowano: środa, 27, grudzień 2017 09:58

Odśtony: 112234

---



Takie projektowanie przystanków to konieczna przyszłość. Działanie to zrealizowano w ramach programu "Razem bezpieczniej" Edycja 2017.